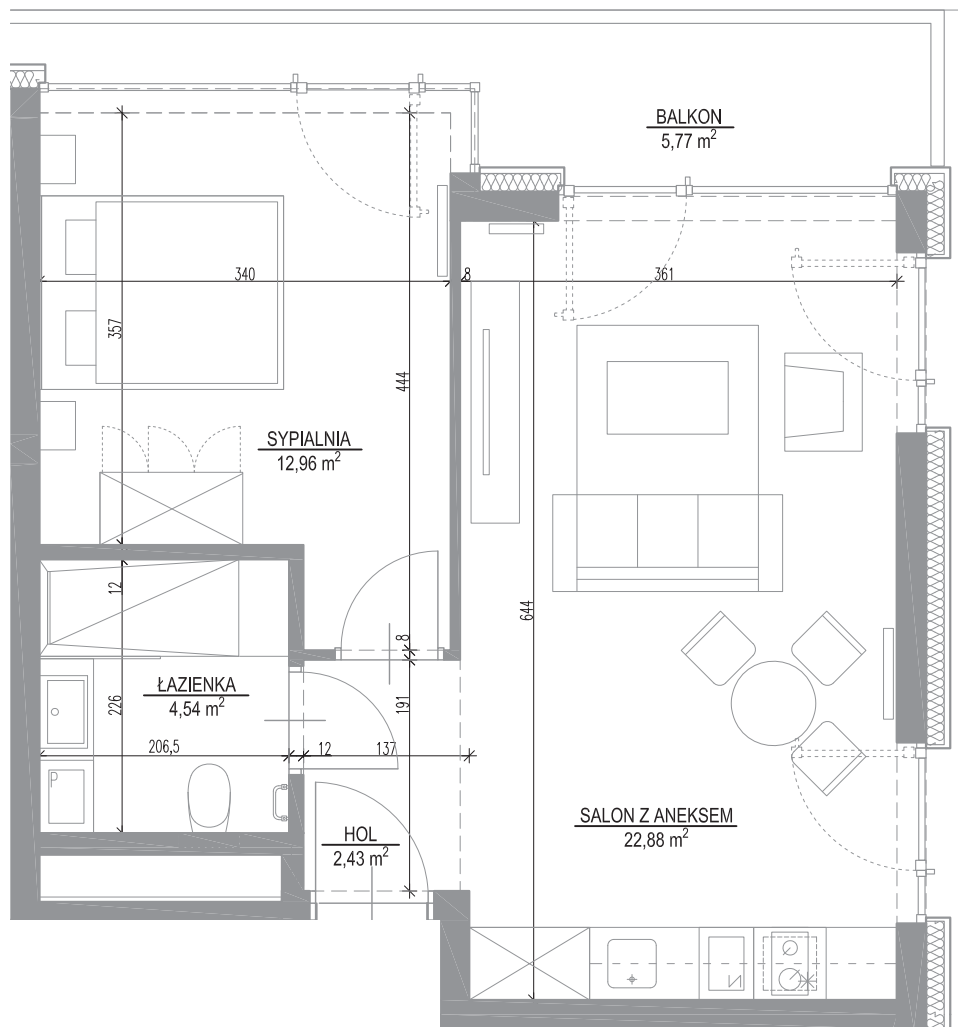
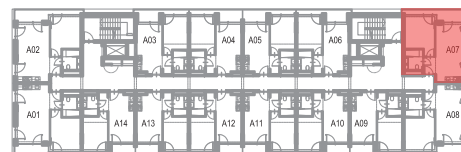




Wymiary podane na kartach lokalu są w stanie surowym (bez tynków).
Powierzchnie apartamentów policzone wg normy PN-ISO 9836:1997.



Przedstawiony rysunek (rzut lokalu) oraz wizualizacja zawiera jedynie przykładowy sposób aranżacji oraz wykończenia lokalu, a cena określona w umowie rezerwacyjnej oraz deweloperską objęte będzie wydane lokalu w stanie deweloperskim, określonym szczegółowo w prospekcie informacyjnym.



Shelter
HOTEL & APARTMENTS

Powierzchnia

Piętro

42,81 m²

2

Budynek: **A4**

Apartament: **A 07**

| | | |
|-----------------|-------|----------------------------|
| Hol | _____ | 2,43 m² |
| Sypialnia | _____ | 12,96 m² |
| Łazienka | _____ | 4,54 m² |
| Salon z aneksem | _____ | 22,88 m² |

| | | |
|--------|-------|---------------------------|
| Balkon | _____ | 5,77 m² |
|--------|-------|---------------------------|

Shelter
HOTEL & APARTMENTS

shellter@tlcinwest.pl

22 765 60 60

www.shellter.pl





Powierzchnia

Piętro

42,81m²

2

Budynek: **A4**

Apartament: **A 07**

| | |
|-----------------|----------------------|
| Hol | 2,43 m ² |
| Sypialnia | 12,96 m ² |
| Łazienka | 4,54 m ² |
| Salon z aneksem | 22,88 m ² |
| Balkon | 5,77 m ² |

